

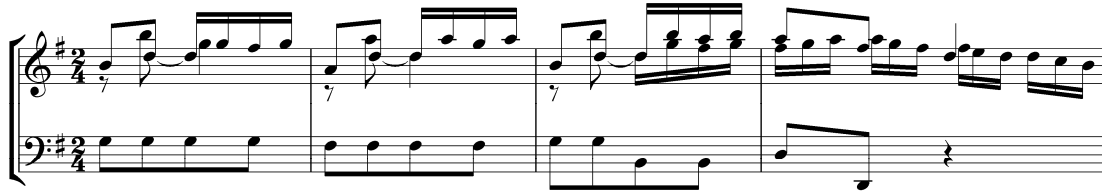
## VI:G4

[Stand: 01.10.2024]

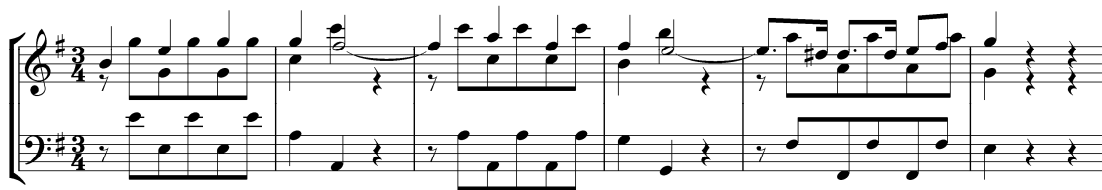
### Trionsonate G-Dur

Besetzung: Fl trav I/II, Cont

1. Allegro, 56 T.



2. Adagio, 31 T.



3. Presto, 62 T.



### Quellen

A Partiturabschrift, D-B, Sign. Am.B 411a (7)

4 Bll., 34,5 x 20,5 cm, im Umschlag

Umschlagtitel *Eilf Sechs Trio Trio | in | Partitur. | von Staelzel | für die Orgel.*  
Stempel GYMNASIO REG: JOACHIM: LEGAT: AB ILLUSTRISS:  
PRINCIPE AMALIA

Titel fol. 23<sup>f</sup> *Sonate 7*

Kopftitel fol. 23<sup>v</sup> *Trio. 7. a. 2 Traversi col Basso* [anderer Schreiber] *di Staelzel*

Schreiber nach Blechschmidt 1965, S. 246, und Wutta 1989, S. 63 und 301: Stölzel IV

Nachweise Eitner 1903, S. 296 *Instrumentalkompositionen in B. Joach. Kat. 406–410: [...] 11 Trios (Sonaten) für die Orgel.*

Schmidt-Weiß 1939, S. 46 [subsumiert unter *16 Trios*]

RISM 452.505.431

Links <https://opac.rism.info/search?id=452505431&View=rism>  
<https://digital.staatsbibliothek-berlin.de/werkansicht/?PPN=PPN833242458>

Anmerkungen Im Quaternium mit dem Titel *Sonate 7* sind außer dieser Sonate auch die beiden Sonaten **VI:D5-A** und **VI:e3-A** zusammengeheftet.

### Ausgabe

Gottfried Heinrich Stölzel (1690–1749), *Trionsonate G-Dur für 2 Flöten und Basso Continuo*, hrsg. von Gotthold Frotscher, Hamburg : Sikorski 1958 (= Edition Sikorski Nr. 467)